

Resin-based Dental Restorative Material

# ESTELITE $\Sigma$ QUICK

QUICK-CURE

Grazie all'innovativo sistema catalizzatore RAP (Radical Amplified Photopolymerization Technology) recentemente brevettato da Tokuyama, **ESTELITE  $\Sigma$  QUICK** offre e garantisce un tempo di polimerizzazione assai ridotto ed una eccellente stabilità in ambiente luminoso, mantenendo inalterate le ottime qualità estetiche e fisiche già proprie di Estelite  $\Sigma$ .



## Vantaggi

- Tempo di polimerizzazione ultra-rapido (10 sec. con lampada alogena)
- Tempo di lavorabilità ampiamente esteso (90 sec. in ambiente luminoso 10.000 lx)
- Lucidabilità eccellente
- Lucentezza durevole
- Rinnovato effetto camaleontico
- Elevata resistenza all'abrasione
- Contrazione da polimerizzazione estremamente bassa (1,3%)
- Buona Radiopacità
- 20 colori disponibili

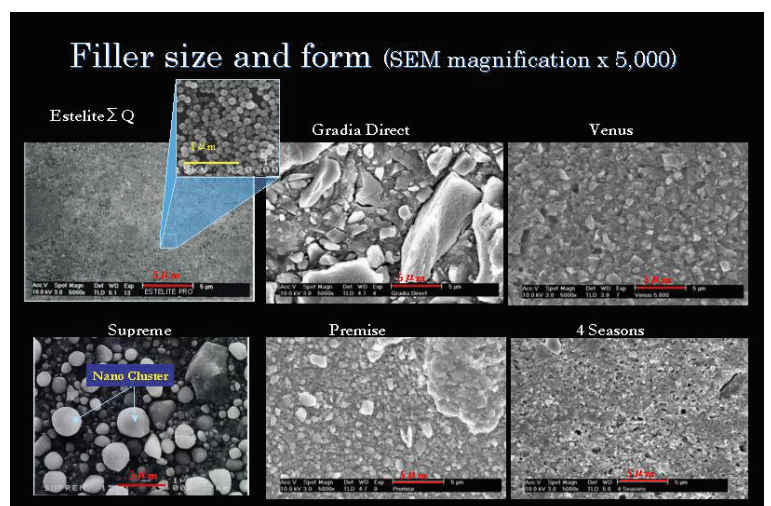


## Casi clinici



Su gentile concessione: DDS Toshio Kanamura

## Immagini SEM riempitivi

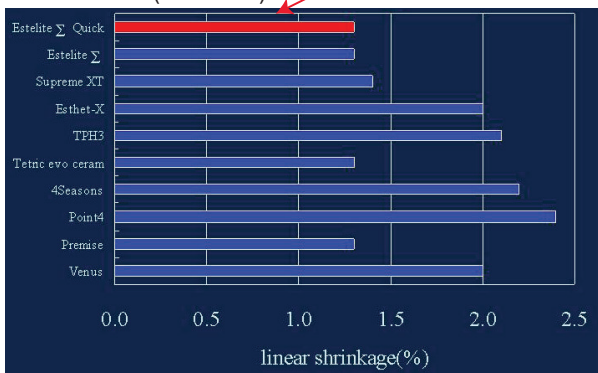


## Indicazioni

- Restauri anteriori e posteriori
- Veneri in composito
- Chiusura di diastemi
- Restauri in composito/porcellana

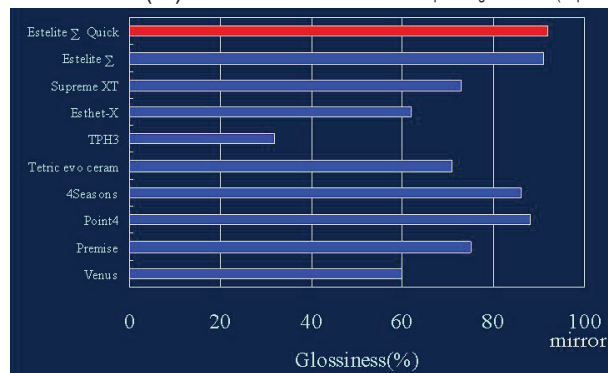
## Eccellenti proprietà fisiche

### Contrazione (lineare%)

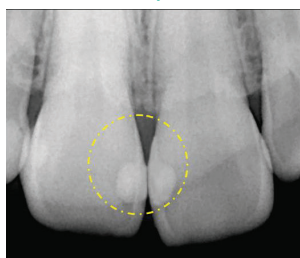


### Lucentezza (%)

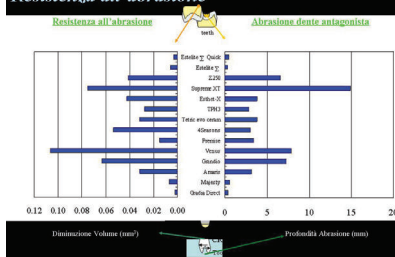
※ After 60second polishing with Soflex (Superfine)



### Buona radiopacità



### Resistenza all'abrasione



\*\*Fonte: Tokuyama Dental R&D

## Confezionamenti Disponibili



Estelite Σ Quick Syringe System Kit

## ESTELITE Σ QUICK Kit

### ESTELITE Σ QUICK System Kit

Contenuti: 1 siringa Estelite Σ Quick (3,8g) per colore di: A1, A2, A3, A3.5, OA3, OPA2  
 1 siringa Estelite Flow Quick (1,8g) per colore di: A2, A3, OA3 + 27 puntali  
 1 flacone Bond Force (5ml) + 1 coppetta + 50 applicatori  
 1 scala colori

### ESTELITE Σ QUICK Kit 3 siringhe

Contenuti: 1 siringa Estelite Σ Quick (3,8g) per colore di: A2, A3, OA3



## ESTELITE Σ QUICK Ricambi

### Estelite Σ Quick Siringhe

Siringa (3,8g) nei colori: A1, A2, A3, A3.5, A4, A5, B1, B2, B3, B4, C1, C2, C3, OA1, OA2, OA3, OPA2, BW (Bleach White), WE (White Enamel), CE (Clear Enamel)

### Estelite Σ Quick PLT

PLT (20 capsule da 0,2g) nei colori: A1, A2, A3, A3.5, A4, A5, B1, B2, B3, B4, C1, C2, C3, OA1, OA2, OA3, OPA2, BW (Bleach White), WE (White Enamel), CE (Clear Enamel)



Nuovo organizer disponibile

Specifiche soggette a variazione senza alcun obbligo di avviso da parte del produttore

## Tokuyama Dental Italy srl

Via dell'Artigianato, 7  
 36030 Montebelluna Precalcino (VI)  
 tel.0445/334545 fax 0445/339133

