

Casi clinici*

Si ringraziano per la gentile concessione delle immagini e per l'entusiasmo dimostrato ad utilizzare questo innovativo materiale in situazioni anche estreme: Dr. Giulio Pavolucci, Dr. Andrea Fabianelli.



Università degli studi di Siena



Situazione iniziale



Isolamento e preparazione



Blocker su parete linguale



Stratificazione con Omnichroma e Blocker



Controllo a 10 giorni



Cortona (AR)



Foto iniziale



Isolamento, preparazione e etching



Layering con Omnichroma



Il restauro subito dopo rimozione diga

Ricerche: Influenza delle dimensioni delle particelle di riempitivo sull'adattamento cromatico del composito di nuova concezione

Fonte: Tokyo Medical and Dental University



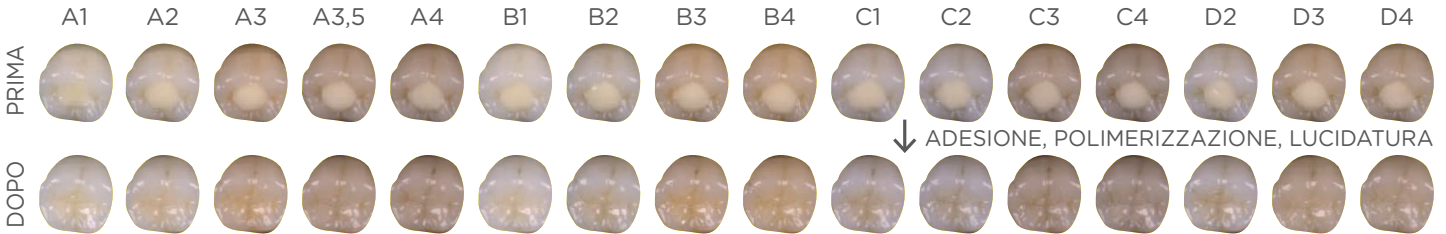
→ **OBIETTIVO:** valutare l'effetto delle dimensioni del riempitivo del composito, incluso ECM-001 (dimensioni del riempitivo: 260nm), sull'adattamento del colore del restauro su denti umani estratti con tonalità diverse.

→ **CONCLUSIONI:** ECM-001 (OMNICHROMA) ha mostrato valori di Delta E₀₀ significativamente inferiori rispetto ai compositi sperimentali con diverse dimensioni del filler, suggerendo che il nuovo materiale ha una capacità superiore di riprodurre il colore del dente originale del paziente. È stato evidenziato che la dimensione del filler del composito influisce notevolmente sulla corrispondenza cromatica.

Una sola scelta per ogni sfumatura



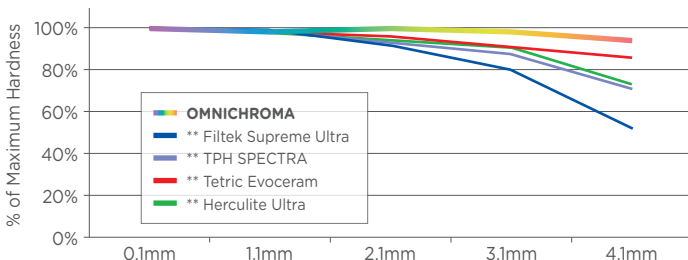
Restauri con OMNICHROMA in ciascun dente Ø 4mm x 2mm



Profondità di polimerizzazione

Una cavità di II classe di tipo standard e non ritentiva è stata realizzata in un molare. La cavità è stata poi lubrificata con vaselina, riempita con ciascun composito, fotopolimerizzata, rimossa, posta in resina epossidica e sezionata attraverso la parte centrale. La durezza Knoop è stata quindi determinata con incrementi di 1 mm per ciascun composito.

OMNICHROMA HA OTTENUTO LA MASSIMA PROFONDITÀ DI POLIMERIZZAZIONE

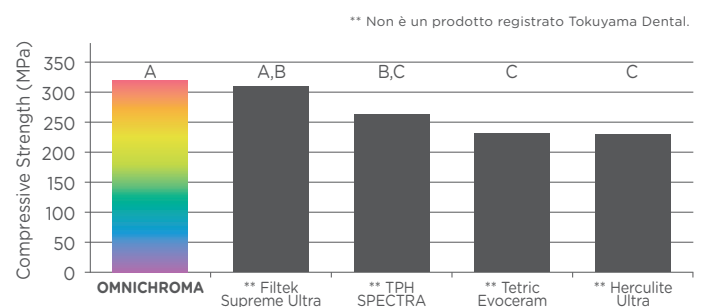


Fonte: Oregon Health & Science University

Resistenza alla compressione



I campioni sono stati realizzati in tubi di vetro e conservati in acqua a 37° C per 24 ore. Sono stati quindi testati con una macchina di prova universale con una velocità della testa lavorante di 1 mm / min con una cella di carico di 500 kg.



Fonte: Oregon Health & Science University

** Non è un prodotto registrato Tokuyama Dental.

Packaging disponibile

OMNICHROMA

CONTENUTO DELLA CONFEZIONE

- 1 siringa da 2,2 ml (4.0g)
- 20 PLT da 0,11 ml cad (20x0.20g)

Omnichroma Clinical Guide



BLOCKER

CONTENUTO DELLA CONFEZIONE

- 1 siringa da 2,1 ml (4.0g)
- 20 PLT da 0,11 ml cad (20x0.20g)

Omnichroma Clinical Guide



OMNICHROMA Tips and tricks

- Una volta applicato in cavità, **OMNICHROMA** appare bianco opaco, fotopolimerizzare ogni singolo strato per 20 secondi con una lampada di intensità adeguata (almeno 600 mW/cm²). Dopo la polimerizzazione, e successiva reidratazione del dente, grazie alla **Smart Chromatic Technology** il restauro si integrerà con il dente sottostante.
- Prima di procedere con l'utilizzo, valutare se il prodotto è adatto all'applicazione del caso da trattare. Il risultato estetico desiderato potrebbe non essere raggiunto in funzione del caso (ad esempio ove non vi sia alcuna struttura dentale sulla superficie linguale, o nel caso in cui il dente sottostante sia estremamente pigmentato, o ancora nel caso in cui il dente sottostante debba essere sottoposto a una modifica di colore, etc.).
- Lo spessore necessario di **OMNICHROMA BLOCKER** dipende dal caso clinico. Uno spessore di 0,5 mm è indicato come guida, ma può essere più spesso per denti più bianchi e opachi, o più sottile per denti cromatici e traslucidi.
- **OMNICHROMA BLOCKER** può anche mascherare una leggera colorazione (come la pigmentazione sul fondo della cavità dopo la rimozione dell'amalgama, o nel caso di ripristino di parete interprossimale con un dente discromico adiacente).
- Fotopolimerizzare per 20 secondi con una lampada di intensità adeguata (almeno 600 mW/cm²)
- Un sottile strato di Tokuyama Universal Flow come liner, può essere utilizzato e non influenzerà il «match cromatico» finale di **OMNICHROMA**

PER UNA SINERGIA PERFETTA CON OMNICHROMA, TOKUYAMA DENTAL SUGGERISCE IL SUO ADESIVO UNIVERSALE TOKUYAMA UNIVERSAL BOND

Sistema adesivo dentale "bi-componente" (2 flaconi) auto-mordenzante. Per restauri diretti e per quelli indiretti.

Elevate performances adesive con le diverse tipologie di substrati (smalto, dentina, metalli, resine composite, ossido di zirconio, ceramica, allumina, etc), adesivo universale auto-polimerizzante (self-cured) per tutte le tecniche di mordenzatura (total etch - selective etch - self etch). Un prodotto dove la scienza sta dietro al concetto di UNIVERSALE, perchè SOLO Tokuyama Universal Bond è **l'unico universal bonding agent per tutti i materiali.**



EC REP

Tokuyama
Dental Italy srl
tel. +39 0444 659650
fax +39 0444 750345
info@tokuyama.it

Umbra Spa
Distributore esclusivo
tel. +39 075 5069040
fax +39 075 5019861
team.mkt@umbra.it

Stay tuned!
Tante novità in arrivo
nel mondo Tokuyama

www.tokuyama.it



UNO PER TUTTI!

Un solo prodotto per tutti i diversi sorrisi dei tuoi pazienti.



Novità
Mondiale

omniCHROMA

Resin-based Dental Restorative Material



Smart Chromatic Technology

 Tokuyama Dental

omniCHROMA

Smart Chromatic Technology

La vera rivoluzione in conservativa diretta

OMNICHROMA, novità mondiale 2019 di Tokuyama Dental, è l'innovativo e rivoluzionario prodotto che esprime la massima capacità di "match cromatico" con la più ampia gamma di tinte e colori, coprendo così tutte le classiche tonalità VITA con una sola sfumatura di composito. Tutto questo grazie alla sua **Smart Chromatic Technology**, brevettata da TOKUYAMA, che conferisce al colore la sua dimensione «fisica». **Nessun pigmento aggiunto.**

- **NO STRESS** per la valutazione della presa del colore
- **NO STRESS** per tinta, croma e valore
- **NO STRESS** per layering con diverse masse: dentina, body o smalto
- **NO STRESS** per il riordino dei materiali
- **NO STRESS** per i lunghi tempi di seduta alla poltrona



UTILIZZO SEMPLIFICATO

Una sola **SIRINGA** per un «**match cromatico**» estremo! Una siringa opzionale di Blocker per risolvere anche i casi più estremi nei settori anteriori.



ESTETICO ED AFFIDABILE

Grazie al riempitivo realmente «**Supra Nano Spherical Filler**», brevetto esclusivo di Tokuyama, garantisce mimesi a tutti i livelli! Elevate performance fisico-meccaniche e durabilità assicurata, ereditate dalla gamma **Estelite Sigma** ed **Asteria**.



REALMENTE INNOVATIVO

Siamo i pionieri di una nuova ERA:

Primi a risolvere l'estetica in Odontoiatria Conservativa.

Primi ad offrire garanzie di Estetica e Camouflage per tutte le classi di Black in maniera semplificata.

Primi a risolvere il problema della curva di apprendimento.

Composizione

RIEMPITIVO INORGANICO (FILLER)

Dimensioni uniformi supra-nano di riempitivo sferico (260nm SiO₂-ZrO₂)
Riempitivo prepolimerizzato di diametro variabile di forma sferica
(Include riempitivo sferico di 260nm SiO₂-ZrO₂)

MONOMERI

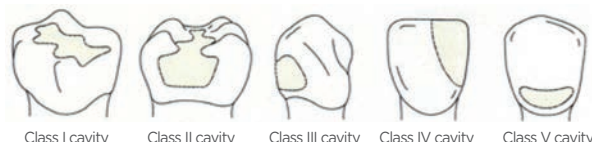
UDMA/TEGDMA

PERCENTUALI DI RIEMPITIVO

79wt% (68 vol%)

Indicazioni

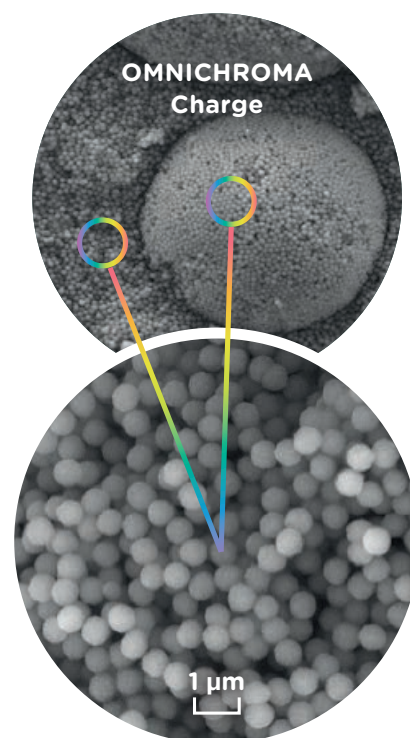
- **RESTAURI DIRETTI** nei settori anteriori e posteriori
- **VENEER** in composito
- **CHIUSURA** di diastemi
- **RIPARAZIONI DI RESTAURI** in resina composita o materiali ceramici



PER TUTTE LE CLASSI CAVITARIE!*

*in alcuni casi in combinazione con Blocker.
Leggere le indicazioni per l'uso.

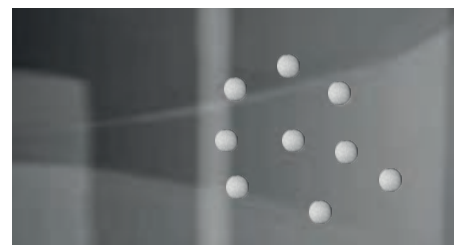
SEM x5.000



INGRANDIMENTO AL SEM (x50.000)
DEL RIEMPITIVO SFERICO
ED UNIFORME DI **OMNICHROMA**

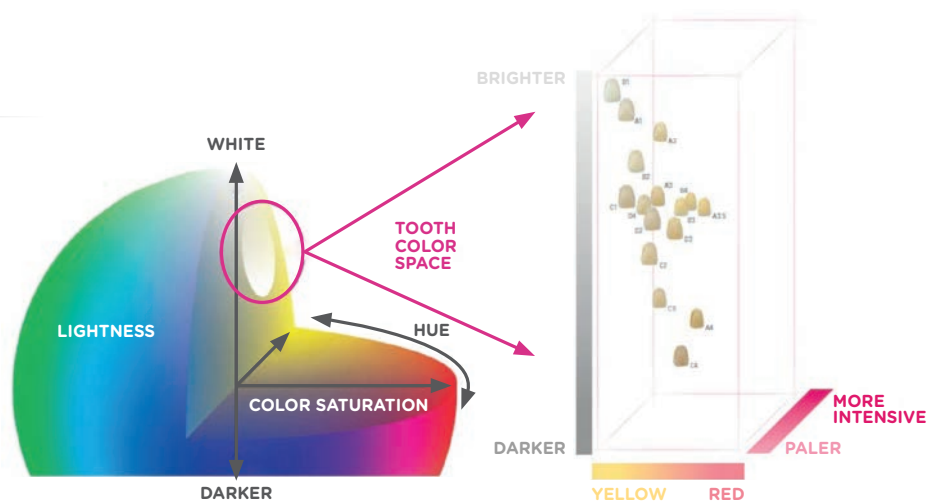
Realmente innovativo grazie al Tokuyama Sol-Gel Method

Sol-Gel Method è un brevetto Tokuyama dove per idrolisi e condensazione si controllano dimensioni e forma per ottenere uniformi ed ideali "Supra Nano Spherical Filler"



Il colore è fisica

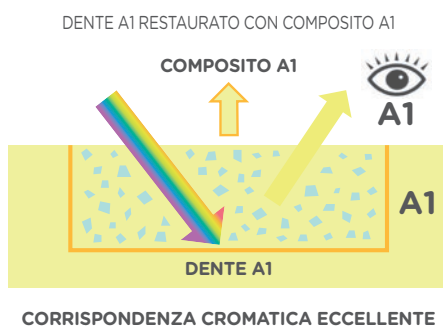
Il colore di un elemento è generato dall'interazione della luce con la struttura microscopica dell'elemento stesso. Forma e dimensione influenzano la lunghezza d'onda della luce quando questa viene trasmessa dal materiale, esibendo colori. Il colore da rosso a giallo di **OMNICHROMA** segue gli schemi additivi del colore. Pertanto, come avviene nella miscela additiva dei colori, la somma del giallo-rosso di **OMNICHROMA** si combina al colore del dente dando il risultato cromatico desiderato.



Lo spazio cromatico (sistema Munsell) per i denti naturali è piuttosto limitato e distribuito nella gamma ristretta che va dal rosso al giallo, da A1 a D4

IL MECCANISMO DEI COMPOSITI TRADIZIONALI

- Necessario affidarsi al colore dei pigmenti o di coloranti aggiunti.
- Hanno tonalità specifiche per ogni specifico dente.



CORRISPONDENZA CROMATICA ECCELLENTE

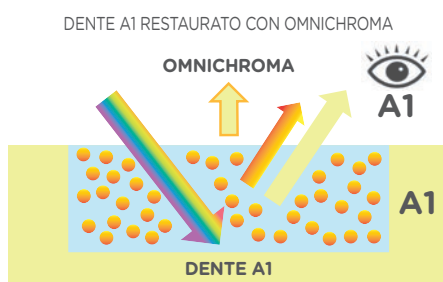


CORRISPONDENZA CROMATICA SCADENTE

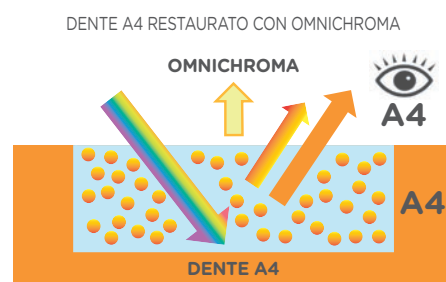
▲ Filler di dimensioni e forma irregolari

Smart Chromatic Technology

- La **prima tecnologia al mondo** che adotta il colore strutturale nella resina composita come principale meccanismo di colore.
- **Nessun colorante**, o pigmenti aggiunti.
- Le particelle stesse generano un **colore strutturale** da rosso a giallo, che si combina con il colore del dente circostante.



CORRISPONDENZA CROMATICA ECCELLENTE



CORRISPONDENZA CROMATICA ECCELLENTE

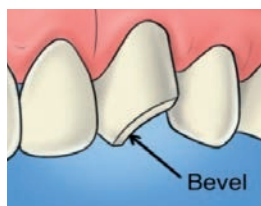
● Tokuyama Spherical Filler uniforme

OMNICHROMA Blocker

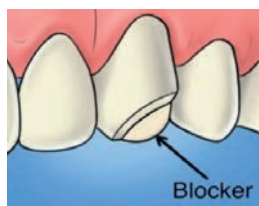
È un materiale supplementare studiato appositamente per essere utilizzato come strato sottile sulla parete linguale delle cavità di classe III e IV estese. **OMNICHROMA BLOCKER** è altresì in grado di mascherare macchie lievi o può essere usato per ricostruire un dente molto opaco. Lo spessore necessario di **OMNICHROMA BLOCKER** dipende dal caso clinico. Uno spessore di 0,5 mm è indicato come guida, ma può essere più spesso per denti più bianchi e opachi, o più sottile per denti cromatici e traslucidi.



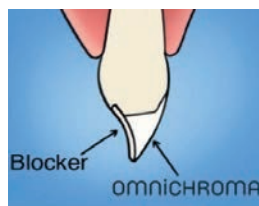
COME USARE OMNICHROMA BLOCKER



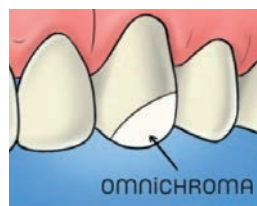
Preparazione e applicazione dell'adesivo: fare un bisello per aiutare a eliminare i margini e favorire la corrispondenza cromatica.



Applicare blocker come strato linguale. Lo spessore dello strato linguale può variare, ma 0,5 mm è una guida. Fotopolimerizzare per 20 sec.



Applicare **OMNICHROMA** in strati secondari ed incrementali in spessori max di 2 mm. Fotopolimerizzare per 20 sec. ogni strato.



Si noti come **OMNICHROMA** è bianco opaco prima della polimerizzazione. Dopo la polimerizzazione si miscela naturalmente con il colore del dente.



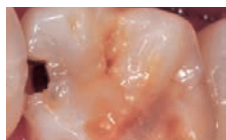
Polimerizzazione finale, rifinitura e lucidatura conclusiva in pochi secondi.

Casi clinici*

Si ringraziano per la gentile concessione delle immagini e per l'entusiasmo dimostrato ad utilizzare questo innovativo materiale in situazioni anche estreme: Dr. Domenico Lafornera, Dr. Fernando Autran, Prof. Vincenzo Campanella, Dr. Giorgio Atzeri, Dr. Angelo Sonaglia e Dr. Marco Bambace.



Martina Franca (TA)



Situazione iniziale



Preparazione ed isolamento



Applicazione Blocker



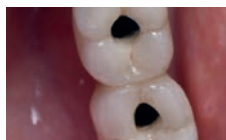
Restauro ultimato con Omnichroma



Controllo a 1 mese



Barcellona (Spagna)



Corona su impianti



Teflon protettivo



Acido fluoridrico su ceramica esposta



Adesione e finalizzazione con Blocker, Omnichroma ed Estelite Color



Università di Tor Vergata (Roma)



Shape over shades, layering anatomico con Omnichroma (alcuni passaggi)



Olbia (SS)



Situazione iniziale



Isolamento ed applicazione Blocker



Applicazione Omnichroma



Controllo a 1 mese



Roma



Situazione iniziale



Isolamento e stratificazione



Rifinitura e lucidatura



Controllo a 2 mesi



Castelfranco Veneto (TV)



Situazione iniziale



Isolamento e preparazione



Blocker su parete linguale



Stratificazione con Omnichroma e Blocker



Controllo a 10 giorni