

Affidabile

"THE SCIENCE BEHIND UNIVERSAL"

La versatilità di **Tokuyama Universal Bond**, le sue elevate performances adesive con le diverse tipologie di substrati (smalto, dentina, metalli, resine composite, ossido di zirconio, ceramica, allumina, etc), la sua peculiarità di essere un adesivo universale auto-polimerizzante (**self-cured**), l'eccellente combinazione con **ESTECEM II** per le cementazioni adesive, sono il frutto della ricerca e della passione che i ricercatori dei laboratori R&D di Tokuyama Dental mettono per cercare di ottenere e sviluppare tecnologie originali al servizio del medico-odontoiatra. L'output finale è un prodotto dove la scienza sta dietro al concetto di UNIVERSALE, perchè **SOLO Tokuyama Universal Bond** è "l'unico universal bonding agent per tutti i materiali"

Monomeri adesivi

3D-SR Monomer
Garantisce un legame chimico al dente, ossido di zirconio, allumina e ai metalli non preziosi

γ-MPTES
Reagisce con la superficie in ceramica vetrosa

Catalizzatore della polimerizzazione

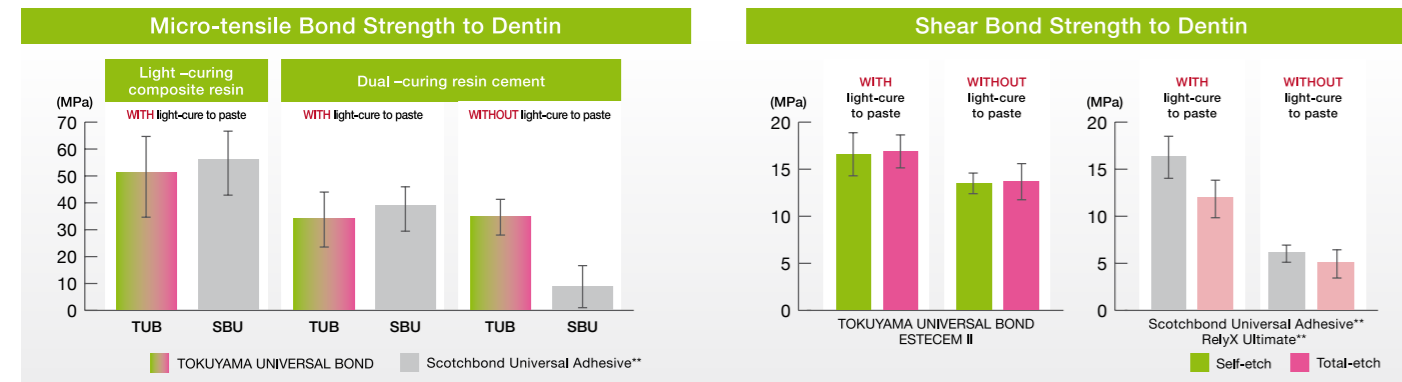
BoSE technology
Dimostra un'alta attività catalitica in presenza di condizioni fortemente acide. Un sottile strato di legame adesivo, formatosi dopo il getto d'aria, indurisce a seguito della rapida progressione del processo di polimerizzazione e polimerizza quindi sulla sua superficie adesiva (Contact Cure), quando viene a contatto con materiali resinosi

MTU-6
Interagisce con metalli preziosi

Tokuyama Universal Bond

Compatibilità con tutti i materiali compositi

Tokuyama Universal Bond è compatibile con materiali compositi foto, auto e a polimerizzazione duale per tutte le tecniche di restauri diretti ed indiretti, senza l'utilizzo di un attivatore dedicato



Source: Dr. Katsumata, Dr. Sano et al. Kagoshima University, Hokkaido University
The 35th Annual Meeting of Japan Society for Adhesive Dentistry, 2016

Source: Dr. Kurokawa, Dr. Miyazaki et al. Nihon University
The 145th Meeting of the Japanese Society of Conservative Dentistry, 2016

Manufacture	Tokuyama Dental	3M ESPE	GC	Kuraray Noritake Dental	Dentsply	Ivoclar Vivadent	Heraeus Kulzer
Product	TOKUYAMA UNIVERSAL BOND	** Scotchbond UNIVERSAL BOND	**G-Premio BOND	** Clearfil Universal Bond	**Prime & Bond Elect	**Adhese Universal	**iBond Universal
Total-etch / Self-etch Selective-etch	✓	✓	✓	✓	✓	✓	✓
Compatible with all light-curing dual-curing or self curing composites	✓	▲*1	●*2	▲*3	▲*4	✓	✓
Primer for prosthesis	✓	▲*1	●	▲*3	●	●	●

* 1 Richiesto un DCA se non usato in combinazione con Rely X Ultimate
* 2 Adesione alla struttura del dente di compositi dual cure per core build up, purchè questi materiali siano polimerizzati.
* 3 Richiesto un DCA e la fotopolimerizzazione se non usato in combinazione con Clearfil DC Core Plus o Panavia SA Cement.
* 4 Richiesto un DCA.

**Non è un marchio registrato di Tokuyama Dental Corporation
Fonte: Tokuyama Dental R&D Data

Packaging disponibile



TOKUYAMA UNIVERSAL BOND KIT

- Bond A 5ml
- Bond B 5ml
- 1 coppetta di miscelazione
- 5 coppette di miscelazione monouso
- 25 applicatori (fini)



TOKUYAMA UNIVERSAL BOND RICAMBI

- Tokuyama Universal Bond - Bond A 5ml
- Tokuyama Universal Bond - Bond B 5ml
- 50 coppette miscelazione monouso

Tips and tricks

- Mantenere i flaconi in posizione più verticale possibile dispensando le gocce nell'apposito mixing pad
- In linea generale le migliori performances degli adesivi universali si ottengono con la tecnica Selective Etch (mordenzatura selettiva dello smalto), suggeriamo quindi l'uso di Tokuyama Etching Gel HV
- In presenza di smalto non fresato, si consiglia l'uso del mordenzante Tokuyama Etching Gel HV
- Nella coppetta in plastica rigida il tempo utile di applicazione è di 1 minuto dopo la miscelazione (suggerimento: per restaurativa diretta)
- Nella coppetta monouso, più stretta e profonda, il tempo utile di applicazione è di 3 minuti dopo la miscelazione (suggerimento: per restaurativa indiretta)
- L'ossigeno che inibisce lo strato più superficiale dell'adesivo, sparisce una volta applicato il composito e quindi Tokuyama Universal Bond completa perfettamente la sua polimerizzazione (Contact Cure)

TOKUYAMA DENTAL SUGGERISCE ESTECEM II PER LE FASI DI CEMENTAZIONE DI TUTTI I MATERIALI PROTESICI

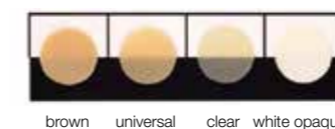


ESTECEM II KIT

- Pasta A/B colore Universal da 2.3 ml cad.(4.7gr)
- Tokuyama Universal Bond A 5ml
- Tokuyama Universal Bond B 5ml
- 15 puntali miscelatori
- 5 puntalini miscelatori mini
- 5 terminali per utilizzo intracanalare
- 25 applicatore fini
- 1 coppetta di miscelazione
- 5 coppette di miscelazione monouso

ESTECEM II REFILL

disponibile in 4 colori



Tokuyama Dental Italy srl
tel. +39 0445 334545
fax +39 0445 334776
info@tokuyama.it

Umbra Spa Distributore esclusivo linea conservativa
tel. +39 075 5069040
fax +39 075 5019861
team.mkt@umbra.it

Stay tuned!
Tante novità in arrivo nel mondo Tokuyama

www.tokuyama.it



L'unico universal bonding agent per tutti i materiali.

novità

Tokuyama Universal Bond

Self-cured Dental Universal Adhesive



Universal Bond, il più forte legame chimico tra il dente e tutti i tuoi restauri.



Tokuyama Universal Bond



Sistema adesivo dentale "bi-componente" (2 flaconi) auto-mordenzante Per restauri diretti e per quelli indiretti

Semplice utilizzo

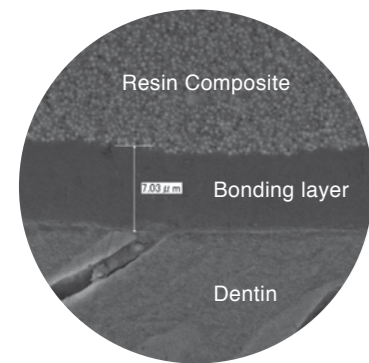
- SELF-CURED, (autopolimerizzante) non necessita di fotopolimerizzazione
- Non necessita di tempi d'attesa dopo l'applicazione
- Non necessità di attivatore o primer

Universale

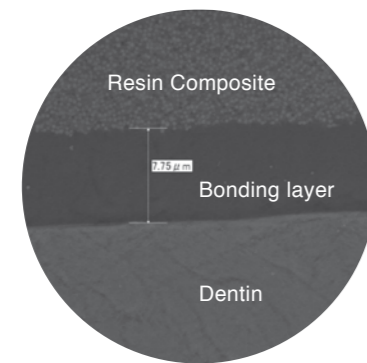
- Compatibile con tutte le tecniche di mordenzatura
- Compatibile con materiali compositi foto, auto e a polimerizzazione duale
- Compatibile con manufatti protesici a base di ceramica, ossido di zirconio o metalli

Affidabile

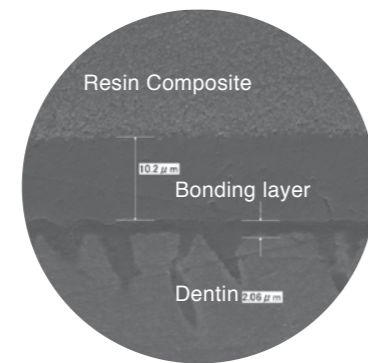
- Alti valori di adesione sui diversi substrati del dente (smalto e dentina)
- Alti valori di adesione sui manufatti protesici
- Innovativa tecnologia messa a punto da Tokuyama



SELF-ETCH / DENTIN X 3.000*



SELF-ETCH / ENAMEL X 3.000*



TOTAL-ETCH / DENTIN X 2.000*

Definizione di Universal Bond - THE DENTAL ADVISOR Vol. 30, No. 02 March 2013
 quando si definisce un adesivo universale, i produttori devono far riferimento a uno o più dei seguenti parametri:
 1) compatibilità con differenti tecniche di mordenzatura: totale, selettiva o auto
 2) compatibilità con materiali a polimerizzazione auto o duale ma senza l'utilizzo di un attivatore a parte
 3) possibilità di utilizzarlo come primer per restauri a base di ceramica, ossido di zirconio o metalli



Tokuyama Universal Bond, l'UNICO che rispetta i tre requisiti !!!

* Fonte: Tokuyama Dental R&D Data

Semplice Handling

Tokuyama Universal Bond è la vera rivoluzione nel campo dell'adesione dentale! È un sistema **REALMENTE** universale che può essere utilizzato sia per restauri diretti che per quelli indiretti senza l'utilizzo di attivatore separato o di primer per manufatti protesici. La sua compatibilità con tecniche di mordenzatura totale, automordenzante o selettiva (Total-Etch - Self-Etch - Selective-Etch) lo rende versatile in base alla situazione clinica da affrontare.

4 SEMPLICI PASSAGGI PER IL VOSTRO RESTAURO DIRETTO!

Restauri diretti e riparazioni intraorali di restauri (PFM, metalli, etc.) con resine composite



Dispensare l'adesivo dai flaconi A e B nel rapporto 1:1 e miscelare

Applicare l'adesivo in cavità o sul substrato da trattare

Applicare un leggero soffio d'aria per almeno 5 secondi

Applicare il composito ed eseguire il restauro

Applicazione clinica: tecnica diretta

Per evidenziare la versatilità di Tokuyama Universal Bond si noti la cavità mordenzata solo con Selective Etch, ma allo stesso modo si può utilizzare la tecnica Total Etch. La stessa versatilità si può notare applicando solo uno strato flowable di Estelite Quick Flow HF per poi procedere con il layering di Estelite Asteria. Oppure optare per un restauro bulk, utilizzando Estelite Bulk Fill Flow.



Cavità isolata, preparata e rifinita

Mordenzatura selettiva dello smalto

Mordenzatura totale della cavità (opzionale)

Tokuyama Universal Bond flaconi A&B

Dispensare nella coppetta una goccia flacone A

Dispensare nella coppetta una goccia flacone B

Miscelare l'adesivo

Applicazione dell'adesivo in cavità

Ibridazione di tutte le pareti della cavità

Applicazione soffio d'aria indiretto

Opzione 1: applicazione di flow come protective adhesion layer prima del composito (tecnica di stratificazione incrementale)

Opzione 2: realizzare il restauro con tecnica bulk utilizzando Estelite Bulk Fill Flow fino a 4mm.

Fotopolimerizzare il composito (single layer o bulk)

Universale con ESTECCEM II

Tokuyama Universal Bond si può veramente considerare un adesivo universale in quanto soddisfa i 3 requisiti richiamati da "The Dental Advisor Vol. 30, No. 02 March 2013". È infatti utilizzabile e compatibile con tutti i materiali compositi (foto, auto e a polimerizzazione duale) senza la necessità di un attivatore. In combinazione con il nuovo cemento estetico resinoso duale **ESTECCEM II** (4 le tinte disponibili), offre procedure di cementazione semplificate. Il trattamento del dente e del manufatto protesico avviene senza necessità di primer specifici come per altri adesivi universali (primer per ossido di zirconio, o per metalli o per ceramica, etc.). **ESTECCEM II** è indicato per cementazione di corone, ponti, inlay ed onlay in vetro/ossido-ceramica (porcellana, ossido di zirconio ed allumina), metalli/leghe (preziosi e non) e materiali resinosi. Cementazione di faccette, cementazione di monconi in ceramica, metallo o perni in fibra di vetro e di quarzo. Grazie al sistema "BoSe technology" garantisce stabilità cromatica nel tempo.

Applicazione clinica: tecnica indiretta

"La cementazione di un overlay su elemento trattato endodonticamente e con perno in fibra di quarzo TokuPost, è stata eseguita con la versione beta di Universal Bond e di Estecem II."

Courtesy photos Dr. Giulio Pavolucci - University of Siena



Foto iniziale ed isolamento del campo operatorio (unica stringa sotto le prime 3 diapo)

Pretrattamento del manufatto in disilicato di litio con acido fluoridrico

Versione beta di Universal Bond ed EstecemII

Mordenzatura selettiva dei margini in smalto

Lavaggio e risciacquo

Applicazione di Universal Bond sul manufatto e soffio d'aria

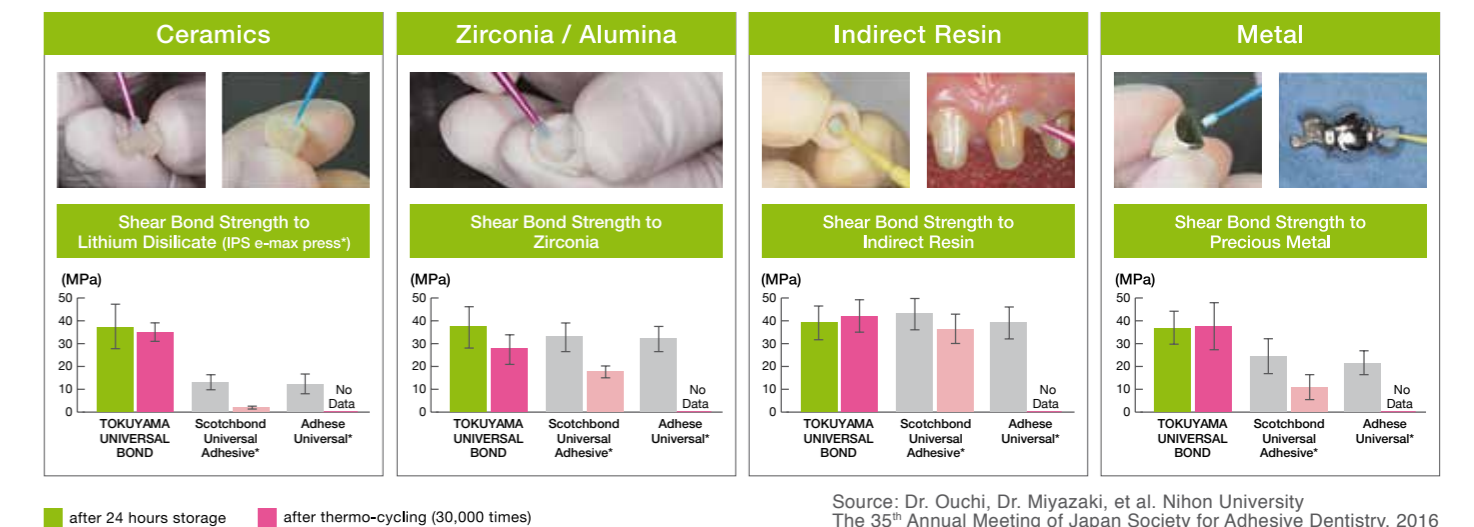
Applicazione di Universal Bond sul dente e soffio d'aria

Fase di cementazione finale dopo rimozione eccessi e polimerizzazione finale

Restauro al controllo a 3 settimane

Adesione Universale

Tokuyama Universal Bond aderisce a qualsiasi materiale protesico, così come al dente, senza primer addizionale



Source: Dr. Ouchi, Dr. Miyazaki, et al. Nihon University The 35th Annual Meeting of Japan Society for Adhesive Dentistry, 2016

*Non è un marchio registrato di Tokuyama Dental Corporation